



ELS IMPOSTOS DEL 2009

A la “fanfarria” (l'Informem, òrgan oficial de desinformació de l'Ajuntament) del mes de desembre, aquest ens anunciava que les ordenances fiscals pel 2009, estaven centrades en la rebaixa de la pressió fiscal, així doncs:

IPC Estat Espanyol 2008	1,4%
IPC Catalunya 2008	1,6%
Increment Salari Mínim Interprofesional 2009	4,0%
IPC previst 2009	2,0%
IPC aplicat per l'Ajuntament de St. Quirze	4,8%

Si a aquests augments previstos pel 2009 i sumem els que hem tingut l'any 2008, podrem observar que la pressa de pel, és monumental i que l'actual Govern Municipal (CiU, PSC i PP) estan més preocupats per tancar els forats, que ells mateixos van deixant, que administrar amb professionalitat, tot allò que els votants han deixat a les seves mans.



QUÈ PAGAREM EL 2009

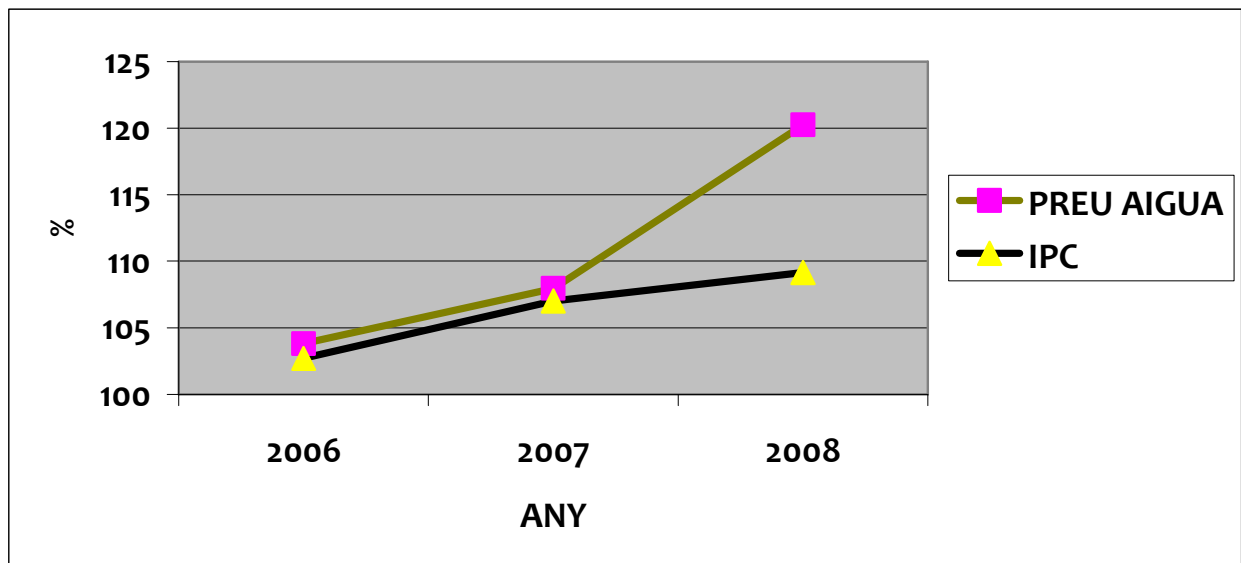
IMPOST BENS IMMOBLES (IBI)

Si bé la quota a aplicar baixa al 0,622%, degut als increments i actualitzacions d'aquest impost, passarem a pagar al voltant d'un 7,13% més.

PREU DE L'AIGUA

El negoci més gran dels darrers anys. Fins l'any 2006, pagavem una quota de conservació de 0,62 €, a partir de llavors i amb l'adjudicació a CASSA (Companyia d'Aigües de Sabadell), hem vist com en 3 anys, s'ha incrementat fins a 9,40 € (un 1516%), naturalment, sense notar la més mínima millora en la qualitat de servei ni de l'aigua. Els que sí ho han notat, han estat els accionistes de CASSA i els membres del seu Consell d'Administració, entre ells el Sr. Bustos, el seu germà Francisco, el Banc de Sabadell, La Caixa de Sabadell i la Cambra de Comerç.

EVOLUCIÓ PREU DE L'AIGÜA I DE L'IPC



IMPOST SOBRE VEHICLES

L'increment serà del **7,40%** excepte els ciclomotors, que ho faran un **19,30%**

TAXA DELS GUALS

Es vulgui o no es vulgui el gual, caldrà pagar-lo. L'increment serà del **4,80%**

TAXA DE SERVEI DE CEMENTIRI

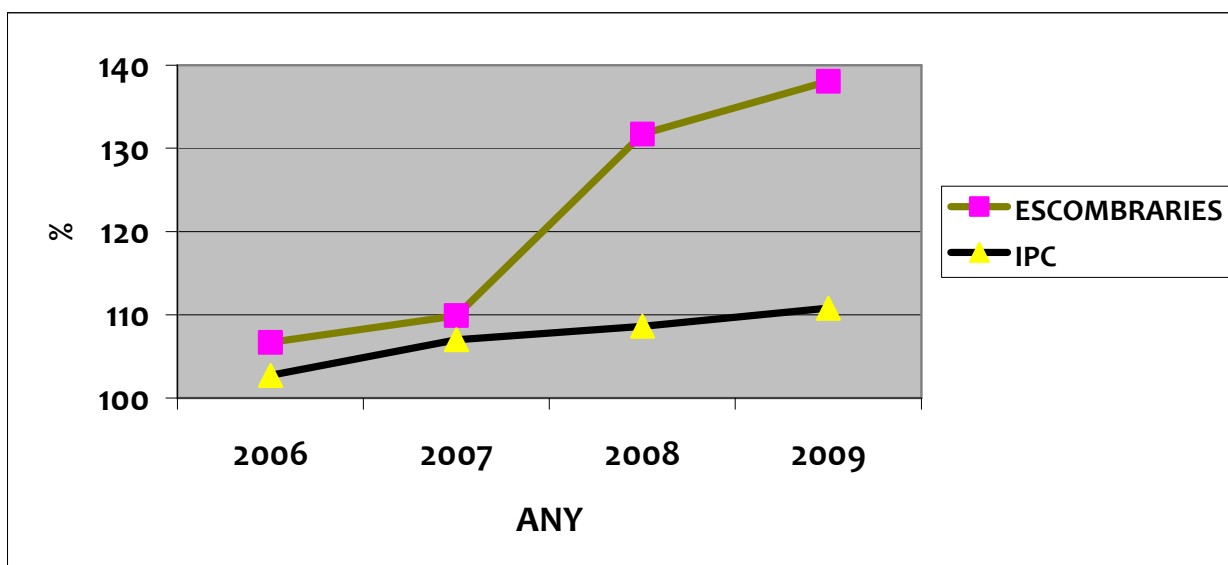
Ni els difunts descanasaran tranquils. L'increment serà del **7,73%**

TAXA DEL SERVEI D'ESCOMBRARIES

Si bé l'impost s'apuja un **4,80%**, les taules que s'utilitzen, respecte al valor de la vivenda, no es modifiquen per segon any consecutiu, pel que l'increment real, pot arribar al **9,35%**

Podeu consultar les taules a la pàgina següent.

EVOLUCIÓ PREU ESCOMBRARIES I DE L'IPC



TAULA DE LA TAXA D'ESCOMBRARIES

HABITANTS	VALOR VIVENDA	TAXA 2008	TAXA 2009
0	60.000-90.000 €	108,66 €	113,87 €
	90.001-120.000 €	113,60 €	119,05 €
	120.001-150.000 €	118,54 €	124,22 €
	150.001-200.000 €	123,48 €	129,40 €
	Més de 200.000 €	128,41 €	134,58 €
1-2	60.000-90.000 €	119,52 €	125,26 €
	90.001-120.000 €	124,96 €	130,95 €
	120.001-150.000 €	130,39 €	136,65 €
	150.001-200.000 €	135,82 €	142,34 €
	Més de 200.000 €	141,26 €	148,03 €
3-4	60.000-90.000 €	130,39 €	136,65 €
	90.001-120.000 €	136,32 €	142,86 €
	120.001-150.000 €	142,24 €	149,07 €
	150.001-200.000 €	148,17 €	155,28 €
	Més de 200.000 €	154,10 €	161,49 €
5-6	60.000-90.000 €	141,26 €	148,03 €
	90.001-120.000 €	147,68 €	154,76 €
	120.001-150.000 €	154,10 €	161,49 €
	150.001-200.000 €	160,52 €	168,22 €
	Més de 200.000 €	166,94 €	174,95 €
Més de 6	60.000-90.000 €	152,12 €	159,42 €
	90.001-120.000 €	159,04 €	166,67 €
	120.001-150.000 €	165,95 €	173,91 €
	150.001-200.000 €	172,87 €	181,16 €
	Més de 200.000 €	179,78 €	188,41 €

**PODEU CONSULTAR TOTES LES
TAXES A:**

www.favsq.org/impostos/impostos.htm