



CANVIA LA RUTA D'ENLAIRAMENT DELS AVIONS

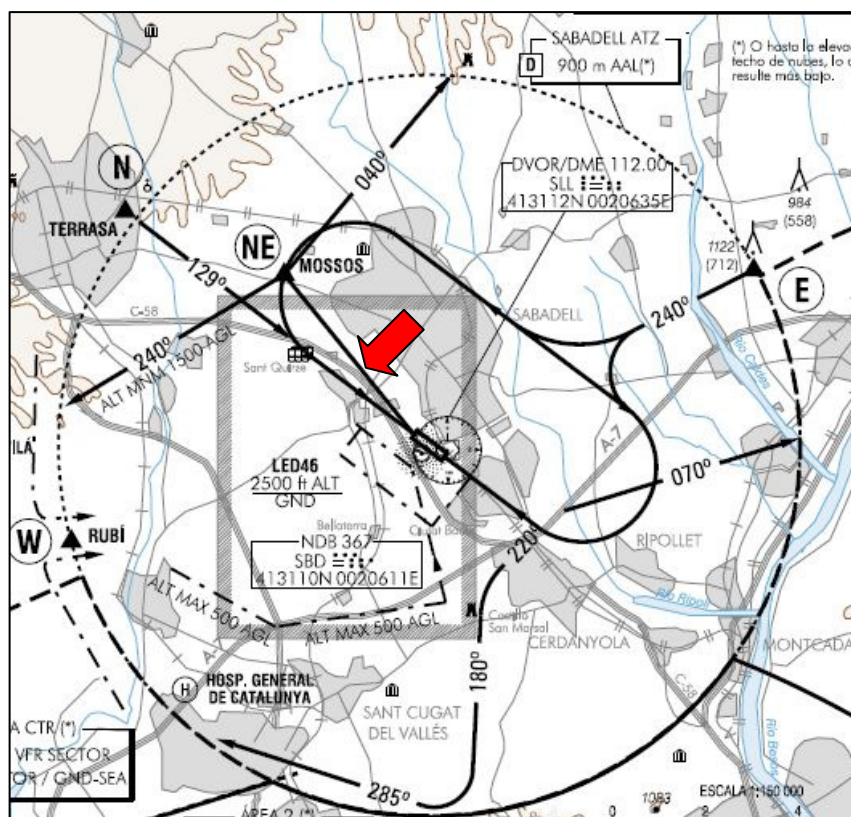
El passat dia 14 de gener, es publicava la nova carta d'enlairament dels avions de l'aeroport, en la que segons les instruccions, tots els vols en direcció nord han d'evitar sobrevolar Sant Quirze.

Malgrat això encara hem pogut veure avions sobrevolant el nucli habitat, enlloc de l'autopista C58.

Seguirem atents i denunciarem qualsevol incompliment.

Tanmateix hem sol·licitat a la Delegació del Govern a Catalunya les noves servituds aèries, per tal d'estudiar en que ens poden afectar.

Seguirem informant.



SALIDAS:

RWY 31: Después del despegue y a la altitud de seguridad, virar a la derecha para seguir la carretera C-58 (evitando el sobrevuelo de Sant Quirze) directo a NE (Mossos), después:

- Con destino norte, noreste, este: Virar a la derecha a rumbo 040° hasta abandonar ATZ.